

**3) -Immobili: Viterbo – Via Valentino Lupattelli n.3 e 9  
distinti al Foglio 194 particelle:**

- 673 subalterno 37 categoria A/2 di vani 4,5 via Valentino Lupattelli n. 3 Edificio B Scala B Interno 3 Piano T (appartamento)
- 673 subalterno 54 categoria C/2 di mq,47, via Valentino Lupattelli n. 9 Edificio B Piano S1 ( cantina-magazzino)
- 673 subalterno 128 categoria C/6 di mq.25 via Valentino Lupattelli n. 9 Piano S1 (garage)



Foto n.14 ingresso



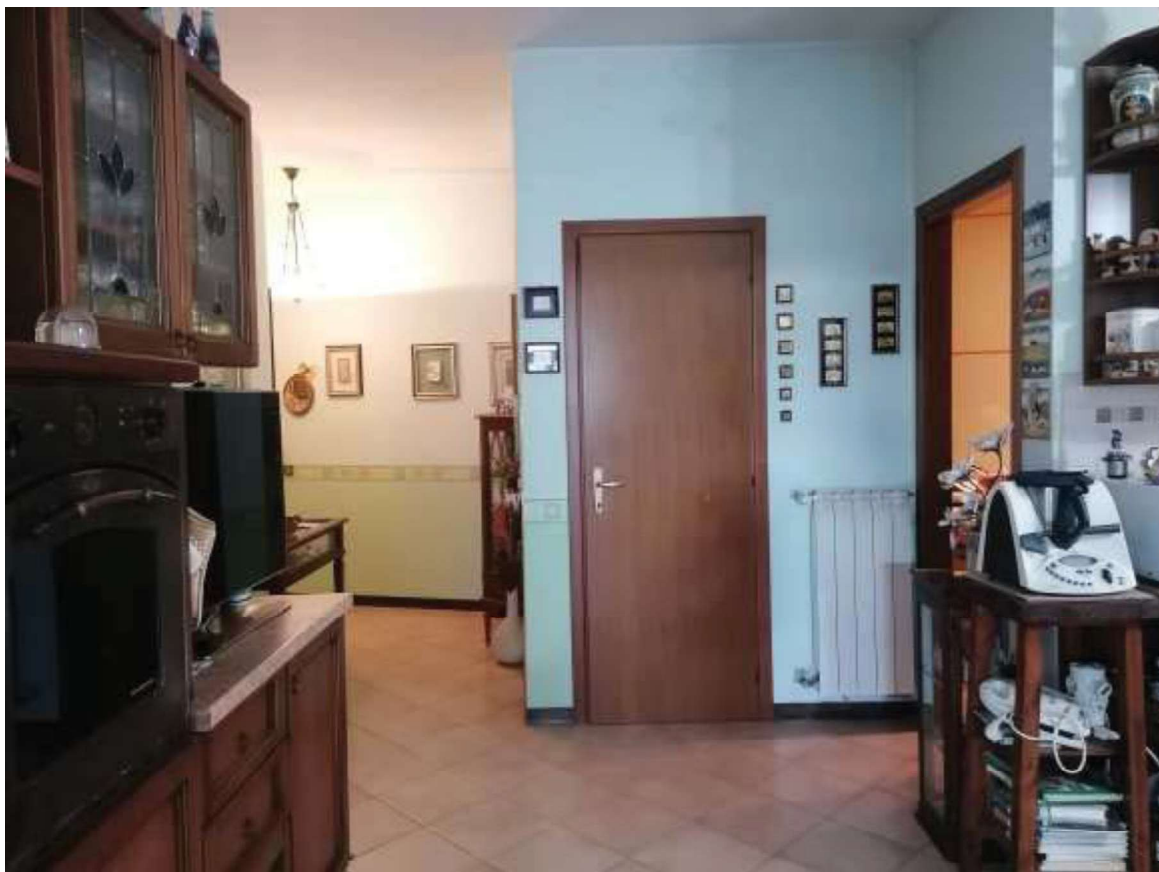


Foto n.15 disimpegno



Foto n.16 cucina





Foto n.17 portico (sanato)



Foto n.18 vista scala di accesso al magazzino del piano S1 ( posizione scala non autorizzata da sanare )





Foto n.19 bagno n.1





Foto n.20 vano caldaia



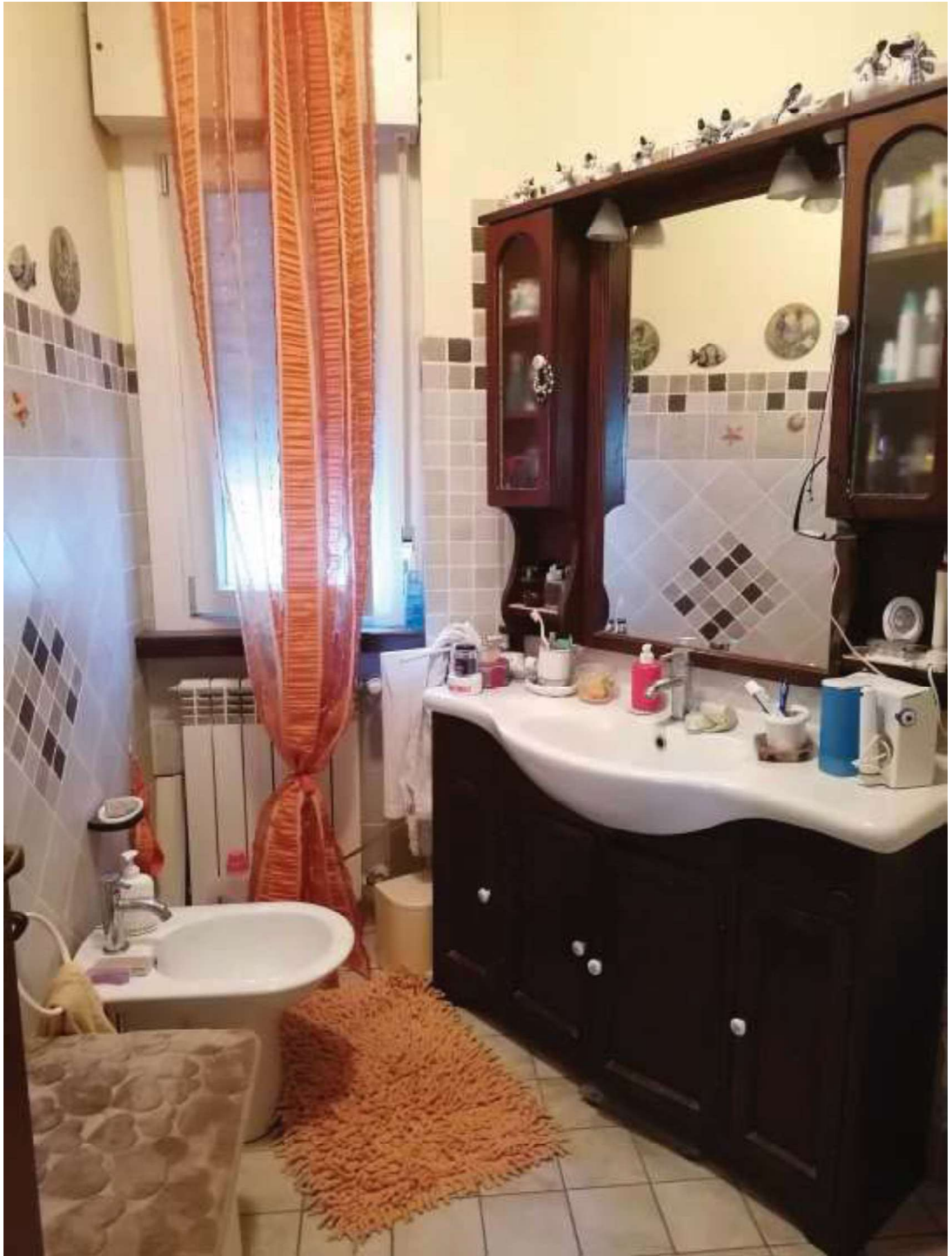


Foto n.21 bagno n.2



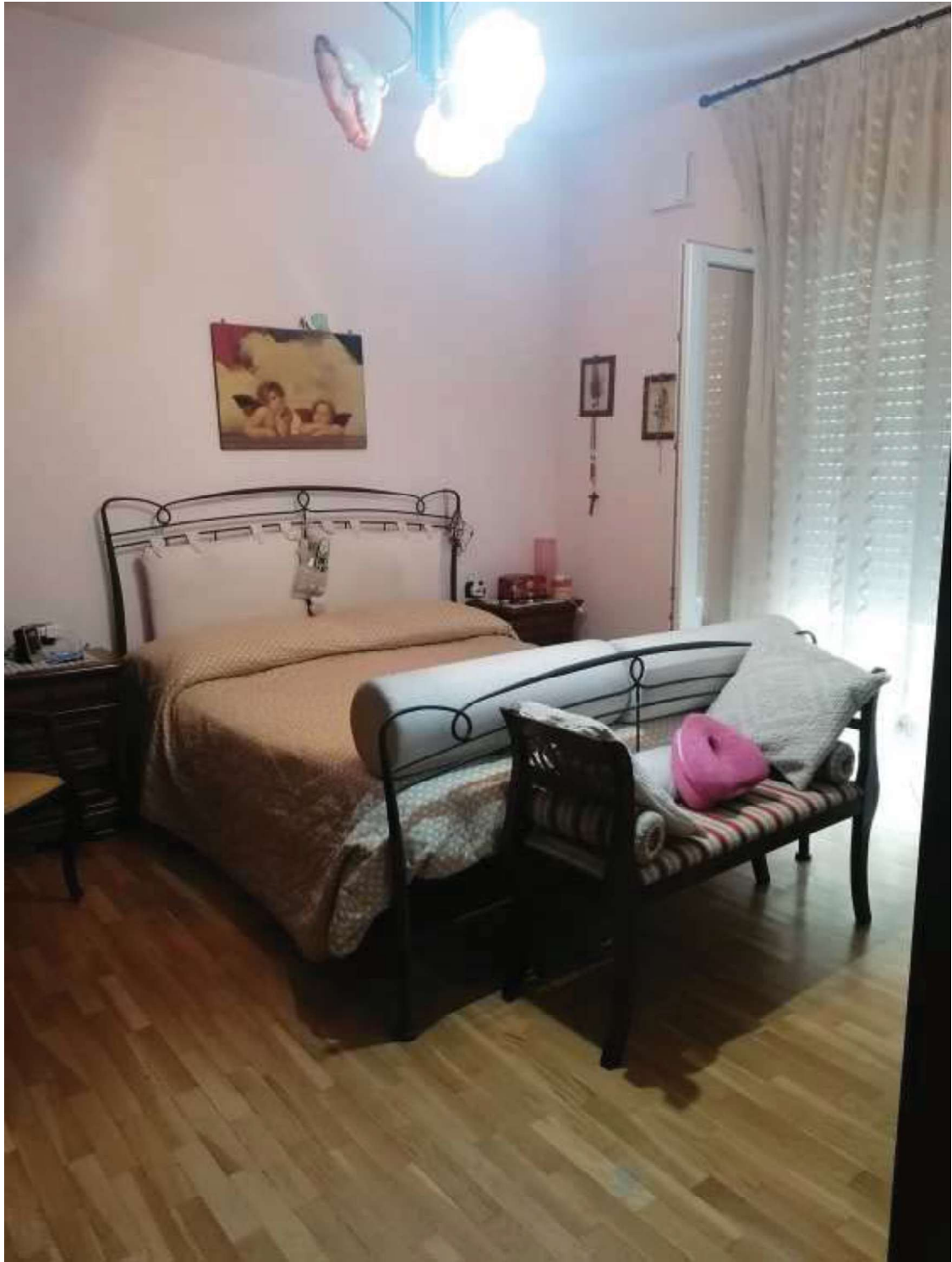


Foto n.22 camera matrimoniale



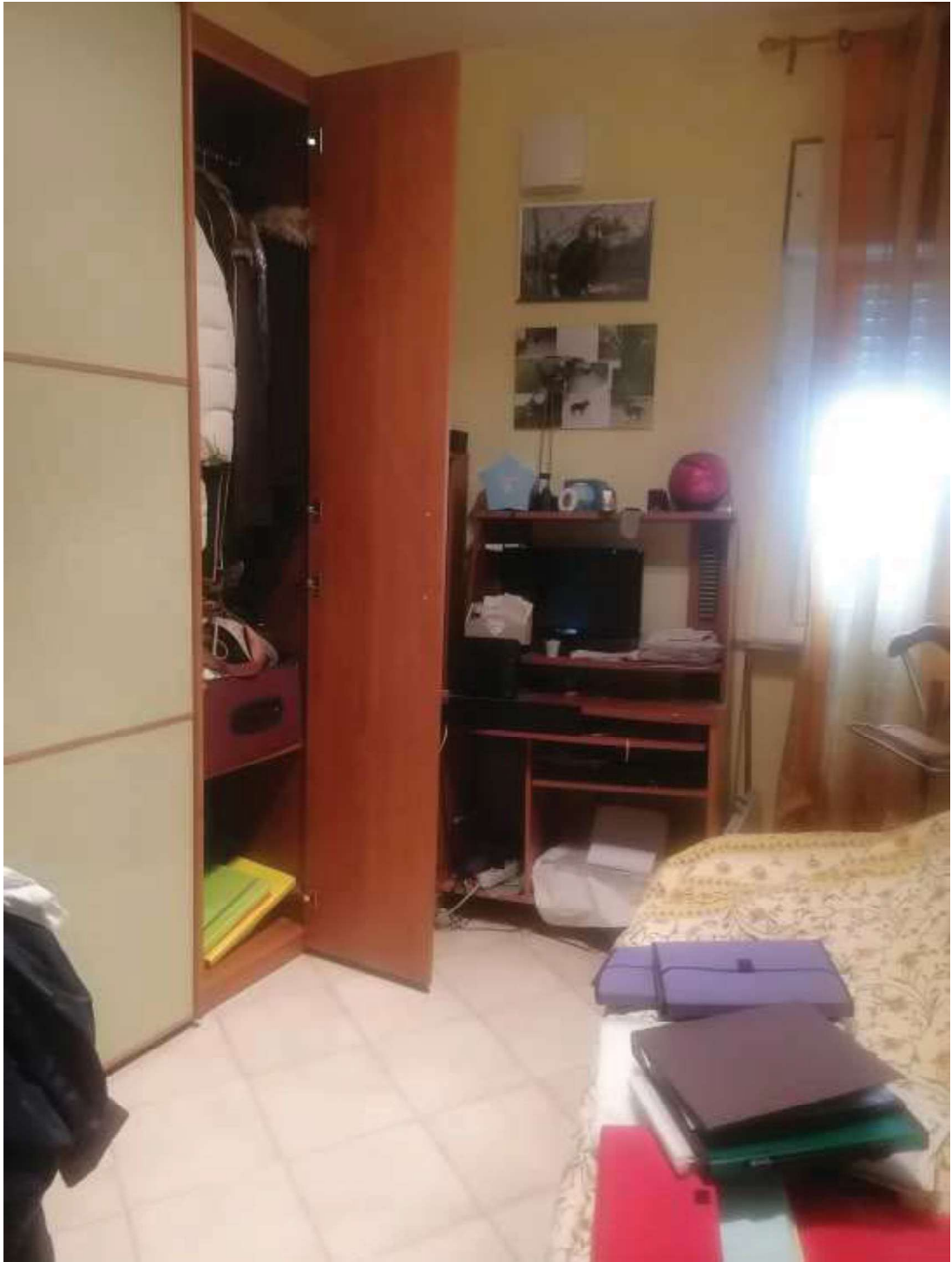


Foto n.23 camera singola





Foto n.24 cantina – magazzino (destinazione residenziale non autorizzata)





Foto n.25 porta di accesso al vano scala





Foto n.26 bagno al piano S1 magazzino (non autorizzato da sanare)





Foto n.27 garage ( porta pedonale di accesso dal magazzino non autorizzata)



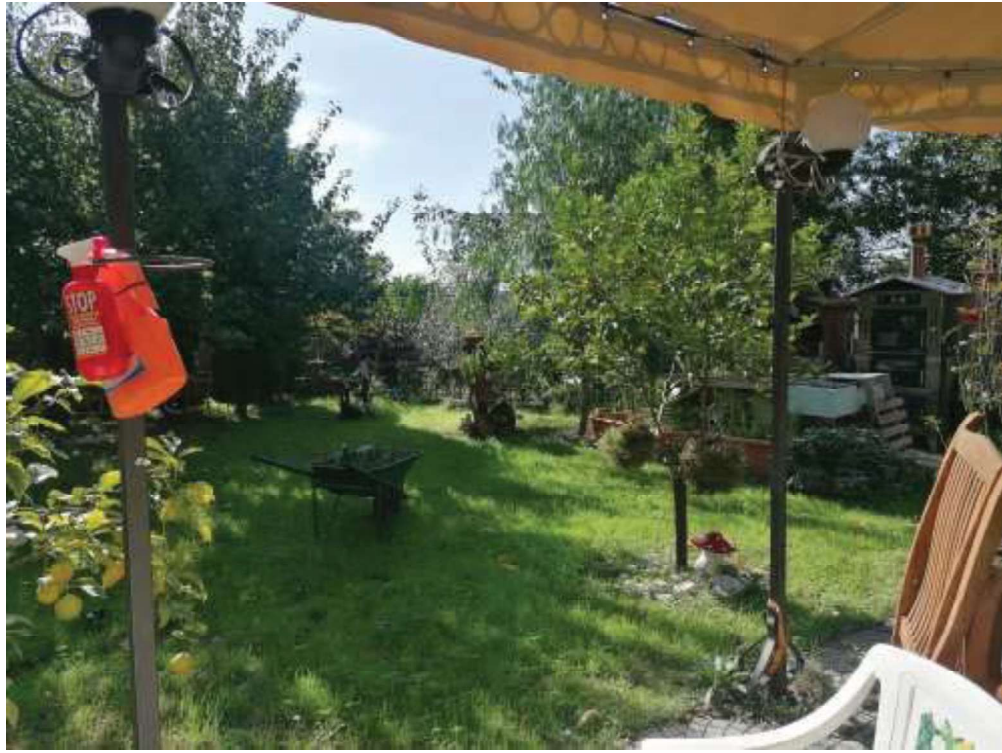


Foto n.28 giardino con accesso dal portico

